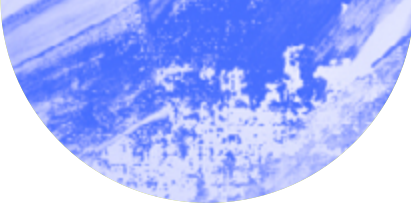
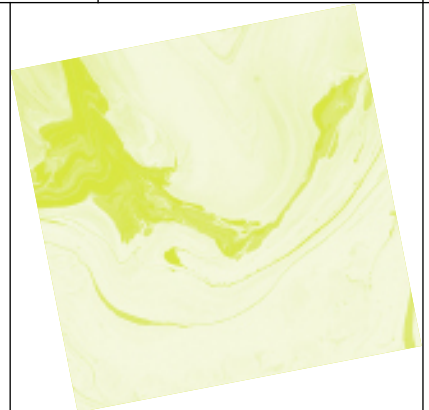
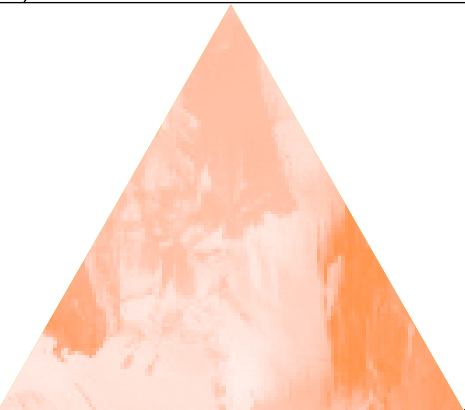




LA
RECICLADORA
CULTURAL



CORTINOS
COLMENARES TRADICIONALES
DEL OCCIDENTE DE ASTURIAS
GUÍA DIDÁCTICA



GOBIERNO
DE ESPAÑA

VICEPRESIDENCIA
TERCERA DEL GOBIERNO

MINISTERIO
PARA LA TRANSICIÓN ECOLÓGICA
Y EL RETO DEMOGRÁFICO



PRESENTACIÓN

‘Cortinos: colmenares tradicionales del occidente de Asturias’

es una colección de imágenes de antiguos apiarios tapiados con piedra en seco que han servido durante siglos para evitar los daños que los osos ocasionan en las colmenas. Este tipo de construcciones -únicas en el mundo- son habituales en el occidente asturiano, algunas zonas de Galicia, noroeste de León y una prolongada franja que abarca el oeste de las provincias de Zamora, Salamanca, Cáceres y algunas áreas de Badajoz y Portugal.

Las imágenes son resultado de trabajos realizados en los últimos 35 años, trabajos que incluyeron los inventarios y caracterización de esta arquitectura en Asturias, Galicia y León.

Se trata de un patrimonio muy amenazado por los cambios en las prácticas apícolas, lo que conduce al abandono de las construcciones, que se localizan generalmente alejadas de los núcleos de población y de las vías de comunicación.

ANTES DE VENIR



**DURACIÓN
DEL TALLER**

2 horas



PÚBLICO

- Adultos
- Niños acompañados



TEMÁTICA

- Apicultura.
- Historia.
- Tradición



ACTIVIDADES PROPUESTAS

1

Presentación CORTINOS

El desarrollo de una presentación por parte de los autores de la exposición -Ernesto Díaz y Javier Naves- puede aportar numerosa información que no ha sido posible, por su volumen, trasladar a la exposición. La presentación incluye material gráfico (fotografías y mapas) sobre los colmenares tradicionales en Asturias, Galicia y León, principalmente, así como aspectos relacionados con la biología del oso pardo cantábrico y su relación con la apicultura

2

Taller de apicultura tradicional y cata de mieles

Con la participación de Alberto Uría, impulsor del museo El País del Abeyeiro, apicultor. Este taller sirve para mostrar las técnicas apícolas tradicionales y para desarrollar aspectos sobre las características de las mieles cantábricas



ACTIVIDADES PROPUESTAS

3

Taller de aproximación al mundo de los polinizadores

Las abejas domésticas (*Apis mellifera*) juegan un importante papel en la polinización tanto de cultivos como de plantas silvestres. Sin embargo, no son en absoluto la única especie que desarrolla esta función. Cientos de especies de insectos, muchas de ellas en declive, juegan un papel aún más determinante. Conocer ese apasionante grupo de fauna y sensibilizarnos con las medidas que podemos desarrollar para conservarlo es el objetivo de este taller.



Consulta con La Recicladora Cultural para el desarrollo de las actividades en tu centro.

NOTAS



CULTURA QUE SE MUEVE



LA
RECICLADORA
CULTURAL



GOBIERNO
DE ESPAÑA

VICEPRESIDENCIA
TERCERA DEL GOBIERNO

MINISTERIO
PARA LA TRANSICIÓN ECOLÓGICA
Y EL RETO DEMOGRÁFICO

